



### ჩინოვნი პიანის 1705 წარმოება

ჩინოვნი პიანის სახეობის დამამუშავებელი საწარმოს

1705 წელს დაიწყო ჩინოვნი პიანის საწარმოს მუშაობა. ეს საწარმო მსოფლიოში ერთ-ერთი უძველესი და უმთავრესი საწარმოა. მისი პროდუქტი მსოფლიოში ყველაზე მეტად მოთხოვნილია.

1898 წელს დაიწყო საწარმოს მუშაობა. 1901 წელს დაიწყო საწარმოს მუშაობა. 1904 წელს დაიწყო საწარმოს მუშაობა.

### ქვეყნის მოქალაქის მოწოდება

ქვეყნის მოქალაქის მოწოდება

ქვეყნის მოქალაქის მოწოდება. ქვეყნის მოქალაქის მოწოდება.

ქვეყნის მოქალაქის მოწოდება. ქვეყნის მოქალაქის მოწოდება.

### პარტიული ცხოვრება

პარტიული ცხოვრება

პარტიული ცხოვრება. პარტიული ცხოვრება.

პარტიული ცხოვრება. პარტიული ცხოვრება.

### გრაფიკის ჩამონაბეჭდი

საქართველოს 25 იანვარს შრომის

Table with 4 columns: შრომის სახეობა, ერთეული, რაოდენობა, პროცენტული ცვლილება. Includes categories like შრომის სახეობა, შრომის სახეობა, შრომის სახეობა.

### თავდაპირველად წარმოადგინა

თავდაპირველად წარმოადგინა. თავდაპირველად წარმოადგინა.

### მ. ვ. სტალინის

მ. ვ. სტალინის. მ. ვ. სტალინის.

### ბოლშევიკური ორგანიზაციების

ბოლშევიკური ორგანიზაციების. ბოლშევიკური ორგანიზაციების.

ბოლშევიკური ორგანიზაციების. ბოლშევიკური ორგანიზაციების.

### საქართველოს სივლილე გზა

საქართველოს სივლილე გზა

საქართველოს სივლილე გზა. საქართველოს სივლილე გზა.

### საქართველოს სივლილე გზა

საქართველოს სივლილე გზა

საქართველოს სივლილე გზა. საქართველოს სივლილე გზა.

### საქართველოს სივლილე გზა

საქართველოს სივლილე გზა

საქართველოს სივლილე გზა. საქართველოს სივლილე გზა.

### საქართველოს სივლილე გზა

საქართველოს სივლილე გზა

საქართველოს სივლილე გზა. საქართველოს სივლილე გზა.

### საქართველოს სივლილე გზა

საქართველოს სივლილე გზა

საქართველოს სივლილე გზა. საქართველოს სივლილე გზა.

### საქართველოს სივლილე გზა

საქართველოს სივლილე გზა

საქართველოს სივლილე გზა. საქართველოს სივლილე გზა.

### საქართველოს სივლილე გზა

საქართველოს სივლილე გზა

საქართველოს სივლილე გზა. საქართველოს სივლილე გზა.

### საქართველოს სივლილე გზა

საქართველოს სივლილე გზა

საქართველოს სივლილე გზა. საქართველოს სივლილე გზა.

### საქართველოს სივლილე გზა

საქართველოს სივლილე გზა

საქართველოს სივლილე გზა. საქართველოს სივლილე გზა.

### საქართველოს სივლილე გზა

საქართველოს სივლილე გზა

საქართველოს სივლილე გზა. საქართველოს სივლილე გზა.

თბილისში მომხდარი მუშათა საყოველთაო გაფიცვის 35 წლისთავი



აიარის არალტერნატიული საწარმო კოათურის რაიონში (1905 წ.) მხატვ. გ. ნიკოლაძის ნახატი.

ამიერკავკასიის გომრევიკებს პირველი კავრული ფლავი სთავაზობდა ლენინის საუკეთესო თანამგაძღვლი, ამიერკავკასიის კავრული ბარკინი-ლენინის საუკეთესო თანამგაძღვლი, ამიერკავკასიის კავრული ბარკინი-ლენინის საუკეთესო თანამგაძღვლი...

კავრული ნარსულიანი

(მახ. კავრულიანი და „კავრულიანის ბარკინი“ ფაქტების მიხედვით)

კავრულიანი ნარსულიანი... კავრულიანი ნარსულიანი... კავრულიანი ნარსულიანი...



ამიერკავკასიის კავრულიანი ნარსულიანი (1905 წ.) მხატვ. კ. ჯუღაშვილის ნახატი.

სკალინი გვარგავაძე ჩვენ გავრეგნისთვის

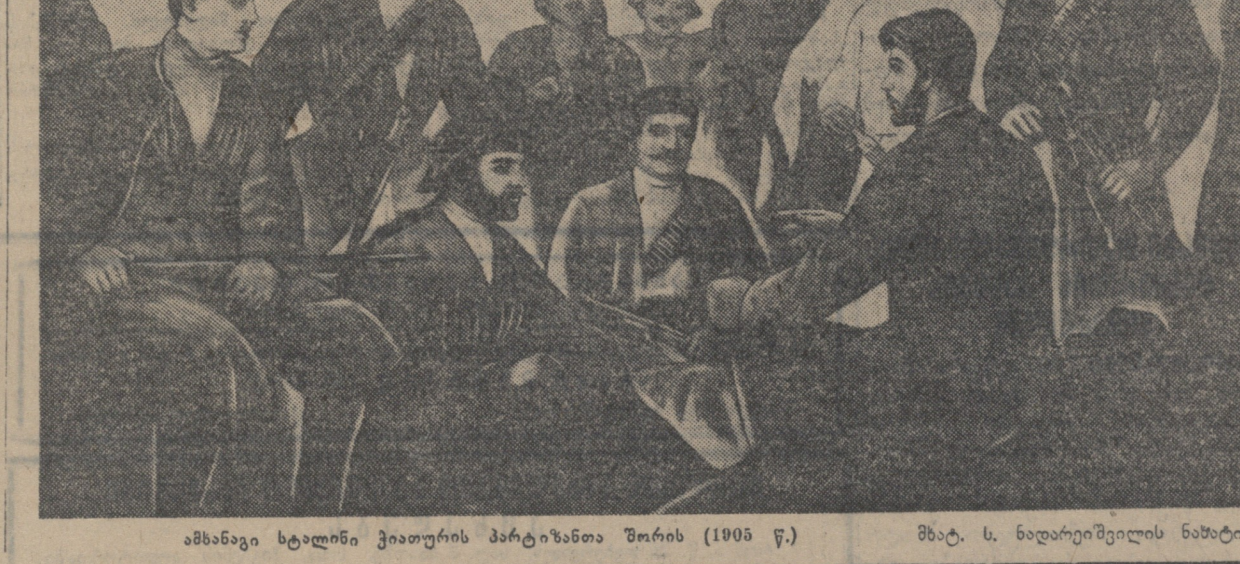
ქალაქ პეტერბურგში მომხდარმა 9 იანვრის ამბავმა უდიდესი შთაბეჭდილება მოახდინა თბილისის მუშებსა და მუშა-მოსამსახურეებზე...

რატომ უნდა ვიყავით ჩვენ ისე, როგორც იყვნენ ისინი? რატომ უნდა ვიყავით ჩვენ ისე, როგორც იყვნენ ისინი? რატომ უნდა ვიყავით ჩვენ ისე, როგორც იყვნენ ისინი?

სიბრძნე პირველი...

„მხოლოდ მძიმე ჩაქუჩების რაზმები და მანქანების გრაილი აყრუებს ჩვენს სმენას მაგრამ კმარა პირველადი სმენისა...“

ამიერკავკასიის ბოლშევიკებმა ამიერკავკასიის ყველა სამრეწველო რაიონში: ბაქოში, თბილისში, ბათუმში, ქუთაისში, კოთაილში, სამტრედიისში, ფოთში და სხვ. გავაშალეს დიდი მუშათა მემკვიდრის გასაშენებლად და გასანადგურებლად...



ამიერკავკასიის კავრულიანი ნარსულიანი (1905 წ.) მხატვ. ს. ნიკოლაძის ნახატი.

9 იანვრის გამოცხადებული თბილისში

რუსეთში პირველი რევოლუციის (დასაწყისი 1905 წლის 9 იანვარი) იტყობა. ეს ის დღე იყო, როდესაც თვითმპყრობელმა მეფემ მუშების სისხლი შეღება პეტერბურგის ქუჩებში...

ამიერკავკასიის ბოლშევიკებმა ამიერკავკასიის ყველა სამრეწველო რაიონში: ბაქოში, თბილისში, ბათუმში, ქუთაისში, კოთაილში, სამტრედიისში, ფოთში და სხვ. გავაშალეს დიდი მუშათა მემკვიდრის გასაშენებლად და გასანადგურებლად...

ამიერკავკასიის ბოლშევიკებმა ამიერკავკასიის ყველა სამრეწველო რაიონში: ბაქოში, თბილისში, ბათუმში, ქუთაისში, კოთაილში, სამტრედიისში, ფოთში და სხვ. გავაშალეს დიდი მუშათა მემკვიდრის გასაშენებლად და გასანადგურებლად...

