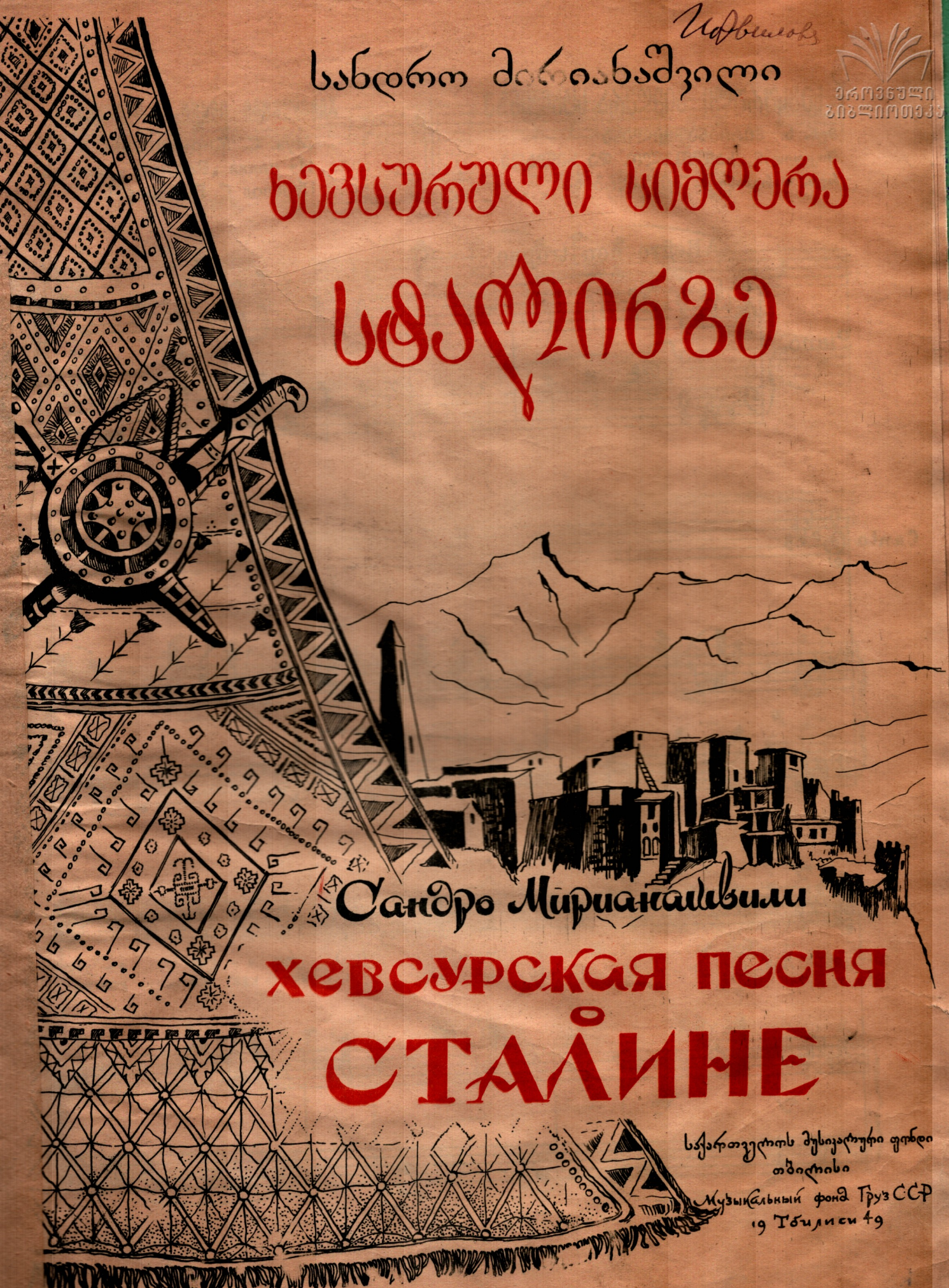


სანდრო მირიანაშვილი



ხევისურული სიმღერა

სტაქინზე



Сандро Мирианашвили

ХЕВСУРСКАЯ ПЕСНЯ

СТАКИНЕ

საქართველოს მუსიკალური ფონდი
თბილისი

Музыкальный фонд Груз ССР
19 Тбилиси 49

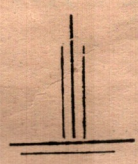


ხევსურული სიმღერა სტალინზე

მუს. ს. მირიანაშვილის
ციკლიდან „სამშობლო და გელადი“
რუს. თარგმანი ს. გინზბერგის

Хевсурская песня о Сталине

Муз. С. Мирианашвили
Из цикла „Родина и вождь“
Перевод С. Гинзберга



Allegro non troppo.

Piano.

Musical score for the piano introduction, consisting of two staves (treble and bass clef) in 3/4 time. The key signature has three flats (B-flat, E-flat, A-flat). The music begins with a forte (f) dynamic and features a melodic line in the right hand and a rhythmic accompaniment in the left hand.

Canto.

Musical score for the canto and piano accompaniment. It consists of three staves: a vocal line (Canto) and a piano accompaniment (Piano) with two staves (treble and bass clef). The key signature remains three flats. The piano part starts with a piano (p) dynamic and includes a crescendo hairpin.

Musical score for the canto with lyrics and piano accompaniment. It consists of three staves: a vocal line with lyrics, and a piano accompaniment with two staves (treble and bass clef). The key signature is three flats. The piano part starts with a mezzo-forte (mf) dynamic.

უ - ნდა ვი - ა - მბო ა - ხლე - ბი (და) ერთ ა - ღარ ი - უს
 Лей - ся пе - сня на но - вый лад и мчись как со - кол над

ღმ - რი - ა, (ღა) ე - გმ - ბი უ - თხრა სტა - ლი - ნსა
ro - di - noy, (da) cho - by sta - lin u - sly - shat mog

მ 7218
3

მგჳს ბა - უ ბაზი ზე - ბი - ა.
Zvu - ki pe - sni mnoy slazhe - vor!

გა - ი - თქვა სამზღვარ
Tvo - ya si - la, ve -





გა - რე თა (და) სტა - ლობ, სი - მლო-ვრე შე - ბი - ა, (და)
 ლი - კიი ვოჟდ, (და) ვსუ - დუ ვ მი - რე პრო - სლა - ვლე - ნა, (და)

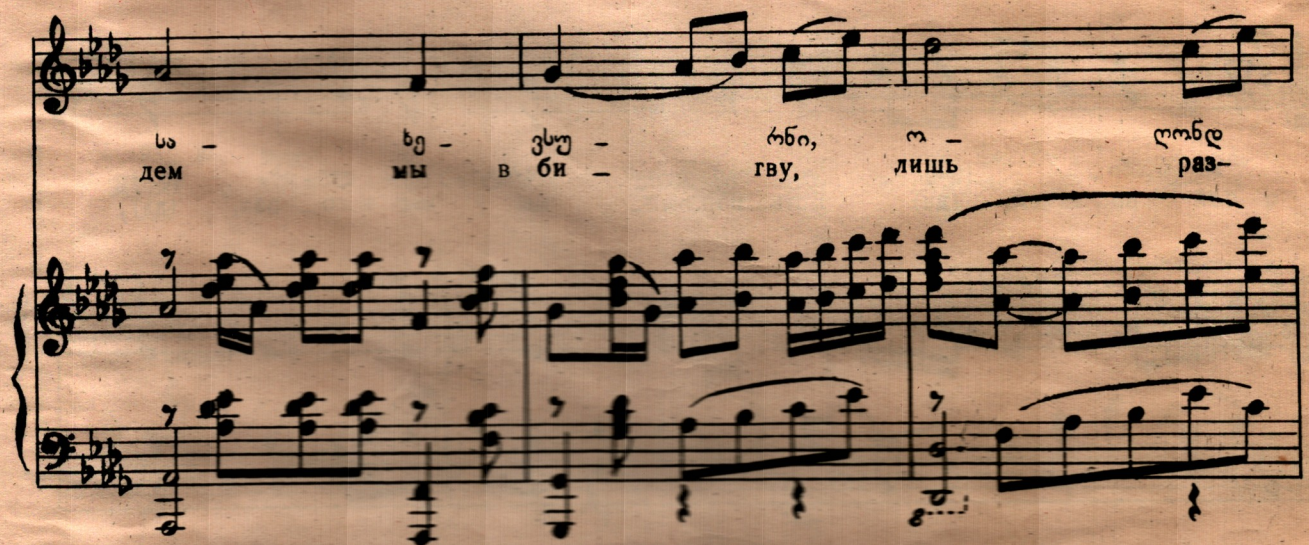
გა - შა - გრდა გრა - ბი - ცე - გ - ბი, შა - გრად ჩა - ვვი - დეთ
 ო - ხრა - ნია - იუტ ოტ - ჩი - ზნი მოჭი დე - ტი ვერ - ნი - ე

ბე - ლო - ა
 სტა - ლი - ნა.

წა - ვა - მთი -
Как о - ვლებ პოი -
о - дин,



სა - ხე - ვსუ - რბი, მ - ლობღ
дем мы в би - გვუ, лишь раз -



ბა - და - სტა - სტა - მუ - დრუ - ბი - (და)
да - стся му - дры клич твоей.





ქართული
ლიბრეტო

მხარზე ქა - რთუ-ლებ თა-ფე-ბი (და) წე-ღზე გა - მკრე-ლი
 Вски-нем ру - жья мы над пле - чем и са - бли о - стры - е

ხმლე - ბი - ა, (და) ქა - რგი გვეყვს პარტი - უ - ლე - ბი, (და)
 в бой во - зьмем, (да) Есть пар-тий - цы у нас в го - рах, (да);

ე - ვე - თი რო - გორც ვე-ფხვი - ა. ————— მო - ბრძაბლი ხე - ვსუ -
 им, как ба - рсам не-ве-дом страх. Буль же го - стем, ро -

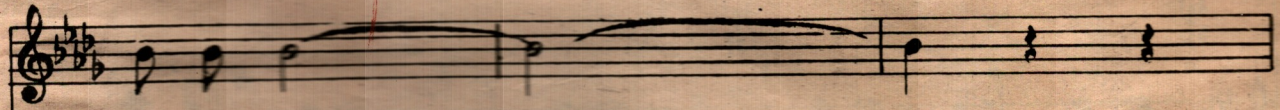




ბე - თბი - ა, (და) ა - დვლ ი ბი - ლე ჩვე - ბი - ა, (და)
დნოი ნაშ სტა - ლი. პოგლყ - დი, (და) კაკ ჯიჭყ მი სტა - ლი.



წა - მთ - ვდლ მა - ში - ბა - ი - თა, (და) თბ წა - მთ - ვდლ - ბა
დრუგ! ი ბრა - დუი ზე - ვსურ - სკიი კრყი, (და) ვ გო - სტი ს ბე - რი - ი



ბე - რი - ა
პრი - ეზ - ჯაი!



-50

7 221/12



წა - მო - ხვალ მა - ში - ხა - ი - თა, (და)
 Друг! о - бра - дуй Хе - всур - ский край, (და)

Темпо I.

თან წა - მო - გუფო - და ღე - რი - ა! ჰე!
 В го - сти с Бе - ри - я при - ез - жай! ჩა!

ჰე! ჰე!
 ჩა! ჩა!

შანი 2 მან. 80 კპპ
 Цена 2 руб. 80 коп

რედაქტორი შრ. ჩხიკვაძე
 Редактор Гр. Чхиквадзе

ტექ. ხელმძღვ. პ. შიგინაძე
 Тех. рук. П. Ширялов

Зак. 1963. Тираж 1000, УЭ05455

Отпечатано в тип. „Заря Востока“, пр. Руставели, 42

